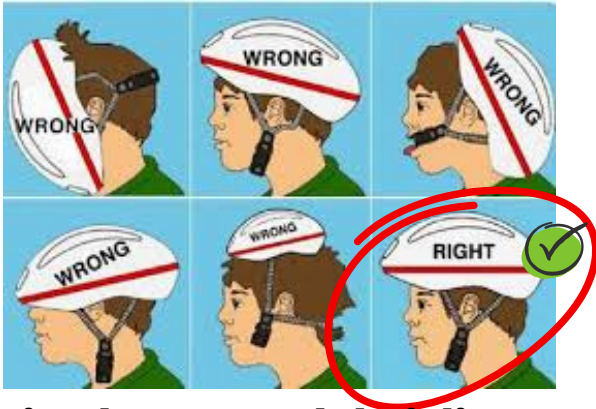


# Pautas de Seguridad para Bicicletas & Peatones

## Seguridad en Bicicleta

Siempre Use un Casco Que Le quede Bien



## Siga las ABC's del Ciclismo

- A** AIRE EN LAS LLANTAS ✓
- B** FRENSOS FUNCIONANDO ✓
- C** CADENA FUNCIONANDO ✓



Manténgase en el lado **DERECHO** de la carretera.

Conduzca con ambas manos y evite el uso de audifonos que puedan impedirle escuchar los carros.

Mantengase **CONSCIENTE** de su camino - esté atento a los baches, palos & basura.

**OBEDEZCA** los semáforos y señales y esté atento a los carros que salen de las entradas, callejones y estacionamientos.

## Seguridad Peatonal

Camine Por Las Aceras Siempre Que Sea Posible



Si no hay acera(banqueta), **camine hacia el tráfico que viene en sentido contrario**, lo más lejos posible de los carros.

Cruce calles en cruces de peatonales o intersecciones. Cheque todas direcciones para carros, **incluido la izquierda y la derecha.**

**Camine**, no corra, al cruzar la calle.

## Atención

Se recomienda que niños menores de 10 años **NO** crucan la calle solos. Los niños menores de 10 años deben tener un compañero que sea mayor.

**Descargue Mapas de Viajes Seguro de las Escuelas de Berwyn Escaneando el Código QR:**



**Escanea ME!**  
Para más tips o visite:

[nhtsa.gov](http://nhtsa.gov)

**Escanea Aquí!**



[www.berwyn-il.gov](http://www.berwyn-il.gov)



**EN SUS MARCAS,  
LISTOS...**

**CAMINA, MONTA & RUEDA**  
A LA ESCUELA

Una iniciativa internacional para crear conciencia sobre la accesibilidad de peatones y ciclistas y **mejorar las rutas de viaje escolares seguras de nuestra comunidad.**

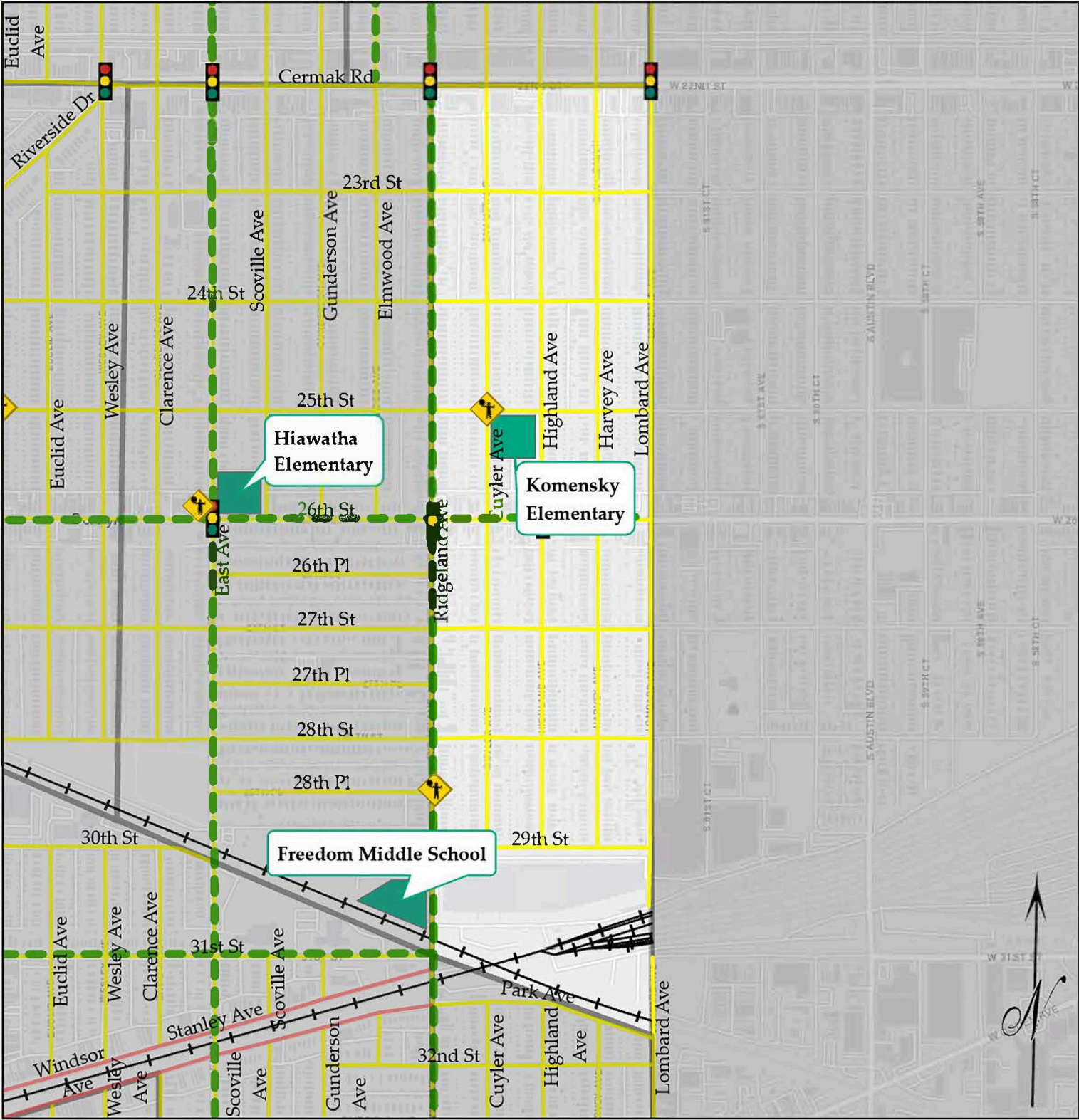




# Komensky Elementary Travel Map 2025

## Legend

-  School Areas
-  Crossing Guards
-  Primary Walking Route
-  Walking Route
-  Unsafe Route
-  Traffic Signals



All City of Berwyn maps and data are copyrighted. Repackaging, reselling or distributing the information within this map product is prohibited without the consent of the City of Berwyn.

**DISCLAIMER:** This map is for reference only. Data is derived from multiple sources with varying levels of accuracy. The City of Berwyn disclaims all responsibility for the accuracy or completeness of the data within this map product.